

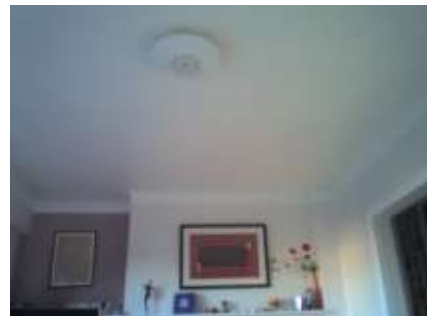
Isolation des combles en ouate de cellulose Ouatéco

Comparaison des consommations énergétiques avant, et après :

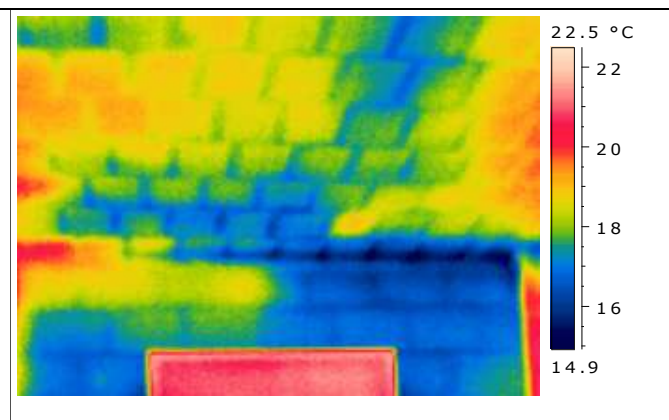
- 2010 : isolation des combles avec une laine minérale datant de 10 ans
- 2011 : isolation des combles avec la ouate de cellulose Ouateco

Il s'agit ici d'une maison de 140m², construite en 1969, sur la Côte Basque (blocs de 20 cm + vie d'air de 6 cms et briquette). C'est un simple rectangle sur 2 niveaux, en partie rénové : double vitrage et chaudière gaz à ventouse. Les combles non aménagés sont isolés au niveau du plancher de 90 m².

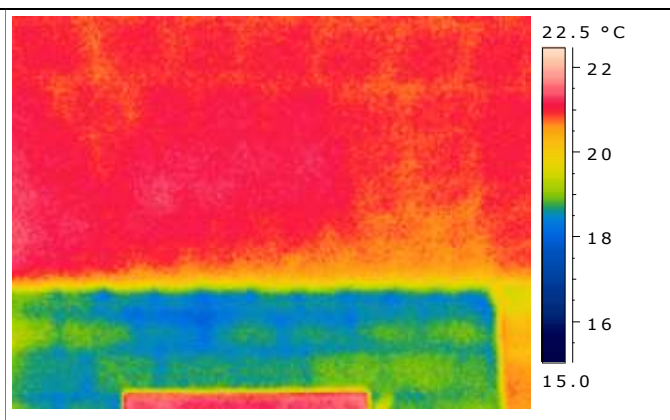
Les images ci-dessous montrent le plafond du salon Avec l'ancienne laine minérale et après la nouvelle isolation des combles en ouate de cellulose Ouateco.



La caméra thermique permet de mettre en évidence les écarts de température et l'homogénéité de l'isolation.

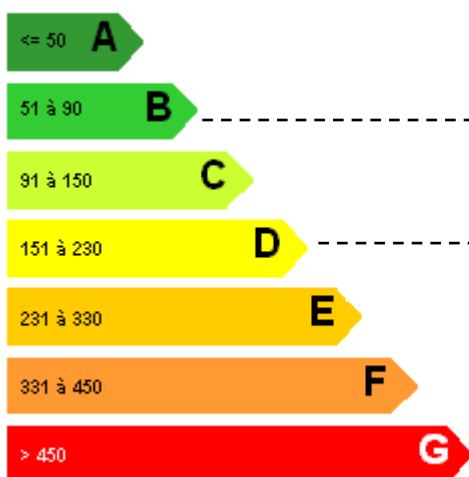


Isolation ancienne :
Panneaux de laine de verre de 16 cm
Isolation défectueuse



Nouvelle isolation :
ouate de cellulose soufflée de 30 cm
Isolation efficace car bien homogène

Logement économe



Logement



Résultat : la consommation de chauffage gaz est passée de 27100 kwh à 11995 kwh par an, **soit une baisse de plus de 55% et une économie de 650 € par an.**

La maison passe ainsi de **l'étiquette énergétique D à B** (si on ne prend en compte que le chauffage dans le calcul du DPE).